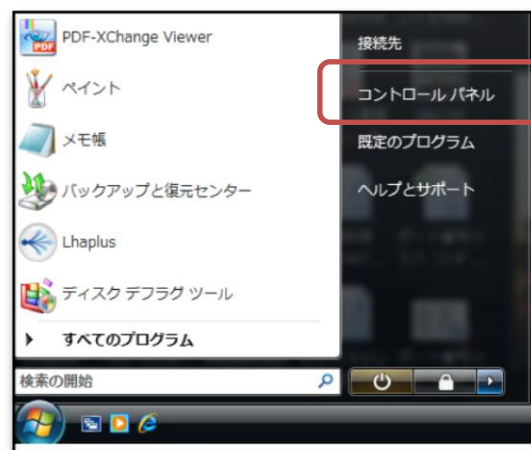
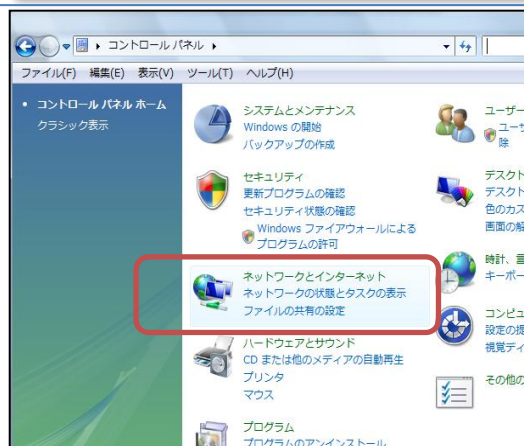


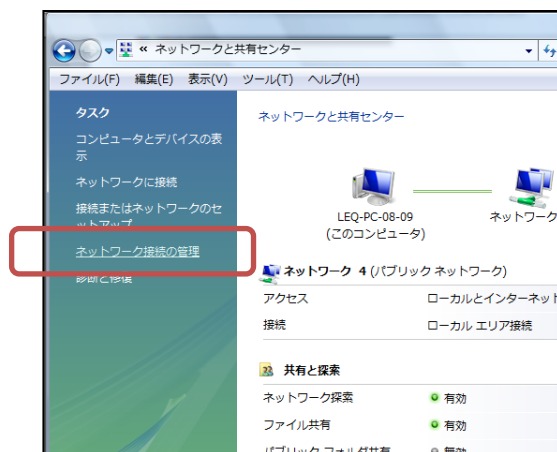
1)  
「スタート」をクリックし、  
その中の「コントロールパネル」  
を選択します。



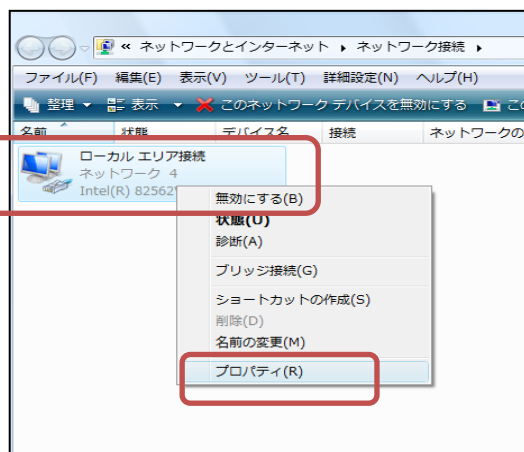
2)  
「コントロールパネル」画面が  
表示されます。  
「ネットワークとインターネット」  
内の  
「ネットワークの状態とタスクの  
表示」を選択します。



3)  
タスクの「ネットワーク接続の管理」  
を選択します。



4)  
「ローカルエリア接続のプロパティ」画面が表示されます。  
「ローカルエリア接続」を右クリックし、  
「プロパティ(R)」を選択します。

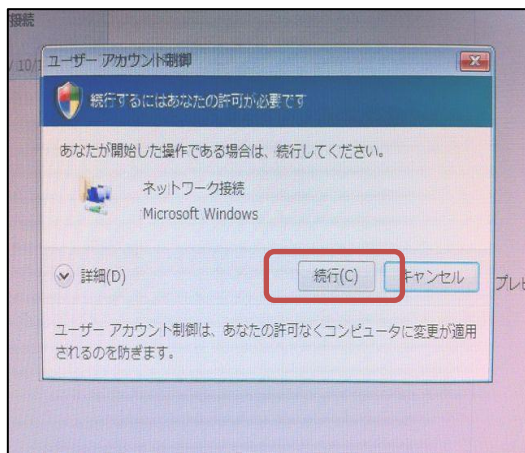


5)

「ユーザーアカウント制御」が表示されます。

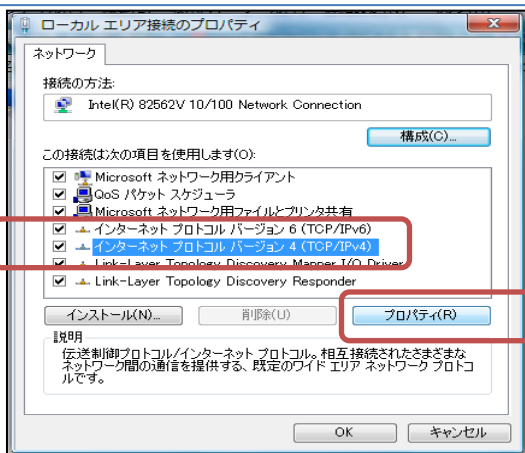
「続行」をクリックします。

「ローカルエリア接続のプロパティ」が表示されます。



6)

「インターネットプロトコルバージョン4(TCP/IPv4)」を選択し「プロパティ」をクリックします。



7)

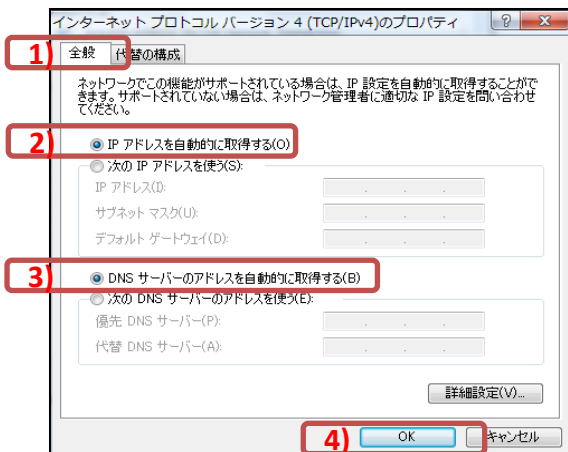
「インターネットプロトコルバージョン4 (TCP/IPv4) のプロパティ」画面が表示されます。

1)「全般」をクリックします

2)「IPアドレスを自動的に取得する」を選びます。

3)「DNSサーバーのアドレスを自動的に取得する」を選びます。

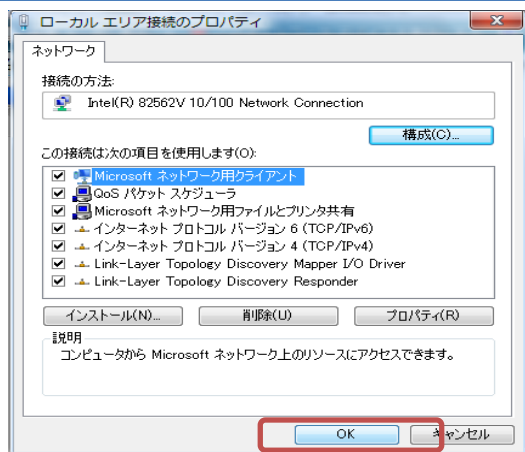
4)「OK」をクリックします。



8)

「ローカルエリア接続のプロパティ」に戻ります。

下の「閉じる」をクリックし、すべての画面を閉じます。



以上でパソコンのネットワーク設定は完了です。